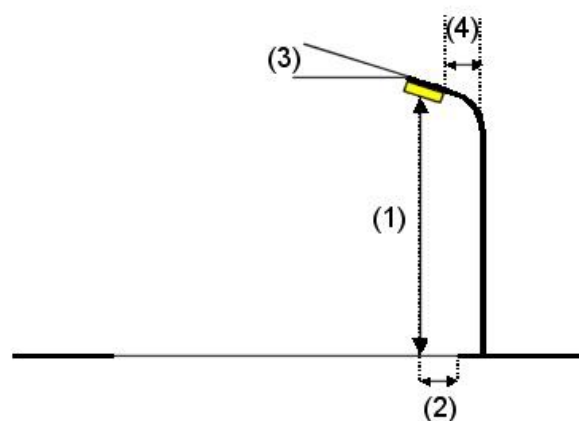
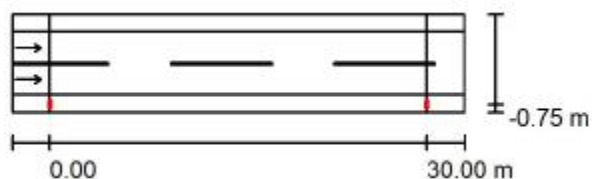


ARETAX - LED s. r. o.

Štúrova 149
908 79 Borský Svätý JurZpracovatel Martin Tupík
Telefon +421 902 845 930
Fax
e-mail mtupik@aretax-led.sk**Cesta ME5 - 21W / Plánovací údaje****Profil ulice**

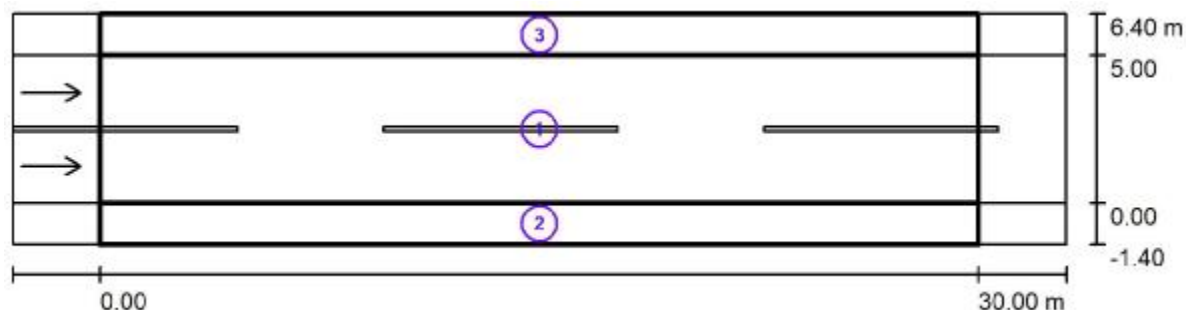
Chodník 2 (Šířka: 1.400 m)
 Vozovka 1 (Šířka: 5.000 m, Pčet jízdních pruhu: 2, Povrch: R3, q0: 0.070)
 Chodník 1 (Šířka: 1.400 m)

Činitel údržby: 0.87

Rozmístění svítidel

Svítidlo:	CREE TRSA-02-075-6L40721W ENERGY 1 Optic 075 6L 40K 21W	
Světelný tok (Svítidlo):	3097 lm	Nejvyšší hodnoty intenzity světla
Světelný tok (Zdroje):	3561 lm	u 70°: 419 cd/klm
Výkon svítidla:	21.0 W	u 80°: 31 cd/klm
Umístění:	jednostranně dole	u 90°: 0.00 cd/klm
Vzdálenost sloupů:	30.000 m	Vždy do všech směrů, které u použitelně nainstalovaného svítidla tvoří stanovený
Montážní výška (1):	7.000 m	úhel se spodní vertikálou.
Výška světelného bodu:	6.867 m	Uspřádání splňuje třídu intenzity osvětlení G4.
Přesah (2):	-0.750 m	Uspřádání splňuje třídu indexu oslnění D.6.
Sklon ramene (3):	0.0 °	
Délka ramene (4):	0.750 m	

ARETAX - LED s. r. o.

Štúrova 149
908 79 Borský Svätý JurZpracovatel Martin Tupík
Telefon +421 902 845 930
Fax
e-mail mtupik@aretax-led.sk**Cesta ME5 - 21W / Světelné technické výsledky**

Činitel údržby: 0.87

Měřítko 1:258

Soupis vyhodnocovacího pole

- 1 Vyhodnocovací pole Vozovka 1
 Délka: 30.000 m, Šířka: 5.000 m
 Rastr: 10 x 6 Body
 Příslušející silniční prvky: Vozovka 1.
 Povrch: R3, q0: 0.070
 Zvolená třída osvětlení: ME5

(Jsou splněny všechny fotometrické požadavky.)

Skutečné hodnoty podle výpočtu:
 Požadované hodnoty podle třídy:
 Splněno/nesplněno:

L_m [cd/m ²]	U0	UI	TI [%]	SR
0.51	0.43	0.64	10	0.61
≥ 0.50	≥ 0.35	≥ 0.40	≤ 15	≥ 0.50



ARETAX - LED s. r. o.

Štúrova 149
908 79 Borský Svätý JurZpracovatel Martin Tupík
Telefon +421 902 845 930
Fax
e-mail mtupik@aretax-led.sk**Cesta ME5 - 21W / Světelné technické výsledky****Soupis vyhodnocovacího pole**

- 2 Vyhodnocovací pole Chodník 1
Délka: 30.000 m, Šířka: 1.400 m
Rastr: 10 x 3 Body
Příslušející silniční prvky: Chodník 1.
Zvolená třída osvětlení: S3

(Jsou splněny všechny fotometrické požadavky.)

Skutečné hodnoty podle výpočtu:
Požadované hodnoty podle třídy:
Splněno/nesplněno:

E_m [lx]	E_{min} [lx]
9.30	3.62
≥ 7.50	≥ 1.50

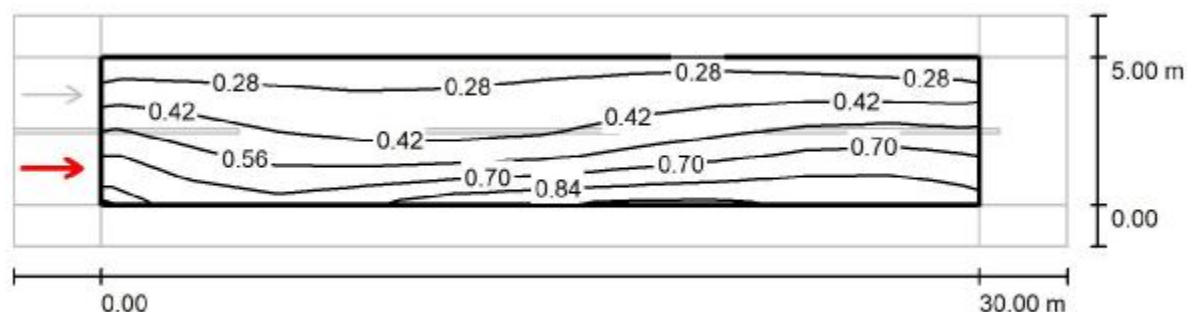
- 3 Vyhodnocovací pole Chodník 2
Délka: 30.000 m, Šířka: 1.400 m
Rastr: 10 x 3 Body
Příslušející silniční prvky: Chodník 2.
Zvolená třída osvětlení: S5

(Jsou splněny všechny fotometrické požadavky.)

Skutečné hodnoty podle výpočtu:
Požadované hodnoty podle třídy:
Splněno/nesplněno:

E_m [lx]	E_{min} [lx]
3.45	2.22
≥ 3.00	≥ 0.60

ARETAX - LED s. r. o.

Štúrova 149
908 79 Borský Svätý JurZpracovatel Martin Tupík
Telefon +421 902 845 930
Fax
e-mail mtupik@aretax-led.sk**Cesta ME5 - 21W / Vyhodnocovací pole Vozovka 1 / Pozorovatel 1 / Isolinie (L)**

Hodnoty v Candela/m², Měřítko 1 : 258

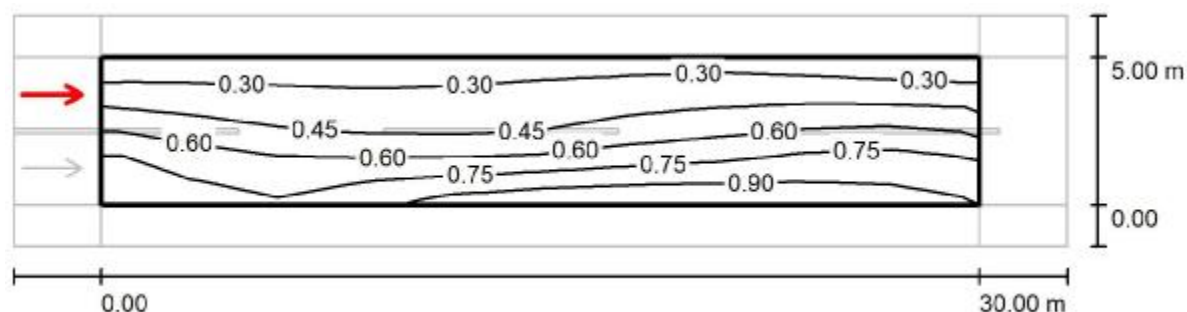
Rastr: 10 x 6 Body

Pozice pozorovatele: (-60.000 m, 1.250 m, 1.500 m)

Povrch: R3, q0: 0.070

	L_m [cd/m²]	U0	UI	TI [%]
Skutečné hodnoty podle výpočtu:	0.51	0.46	0.64	10
Požadované hodnoty podle třídy ME5:	≥ 0.50	≥ 0.35	≥ 0.40	≤ 15
Splněno/nesplněno:	✓	✓	✓	✓

ARETAX - LED s. r. o.

Štúrova 149
908 79 Borský Svätý JurZpracovatel Martin Tupík
Telefon +421 902 845 930
Fax
e-mail mtupik@aretax-led.sk**Cesta ME5 - 21W / Vyhodnocovací pole Vozovka 1 / Pozorovatel 2 / Isolinie (L)**Hodnoty v Candela/m², Měřítko 1 : 258

Rastr: 10 x 6 Body

Pozice pozorovatele: (-60.000 m, 3.750 m, 1.500 m)

Povrch: R3, q0: 0.070

	L_m [cd/m ²]	U0	UI	TI [%]
Skutečné hodnoty podle výpočtu:	0.55	0.43	0.79	7
Požadované hodnoty podle třídy ME5:	≥ 0.50	≥ 0.35	≥ 0.40	≤ 15
Splněno/nesplněno:	✓	✓	✓	✓

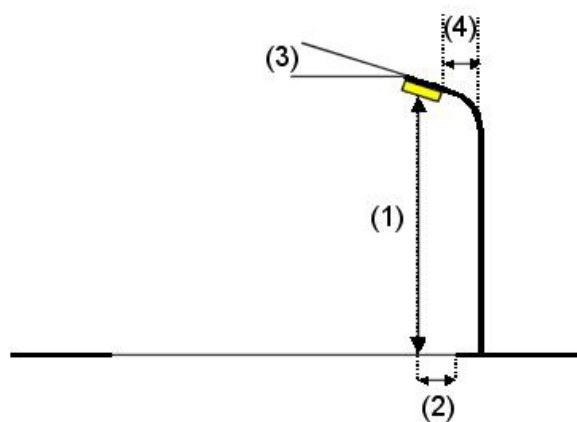
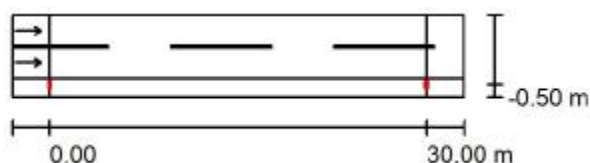
ARETAX - LED s. r. o.

Štúrova 149
908 79 Borský Svätý JurZpracovatel Martin Tupík
Telefon +421 902 845 930
Fax
e-mail mtupik@aretax-led.sk**Cesta ME6 - 14W / Plánovací údaje****Profil ulice**

Vozovka 1 (Šířka: 5.000 m, Počet jízdních pruhu: 2, Povrch: R3, q0: 0.070)

Chodník 1 (Šířka: 1.500 m)

Činitel údržby: 0.87

Rozmístění svítidel

Svítidlo:	CREE TRSA-02-075-4L40714W ENERGY 1 Optic 075 4L 40K 14W
Světelný tok (Svítidlo):	2035 lm
Světelný tok (Zdroje):	2340 lm
Výkon svítidla:	14.0 W
Umístění:	jednostranně dole
Vzdálenost sloupů:	30.000 m
Montážní výška (1):	7.000 m
Výška světelného bodu:	6.867 m
Přesah (2):	-0.500 m
Sklon ramene (3):	0.0 °
Délka ramene (4):	1.000 m

Nejvyšší hodnoty intenzity světla

u 70°: 419 cd/klm

u 80°: 31 cd/klm

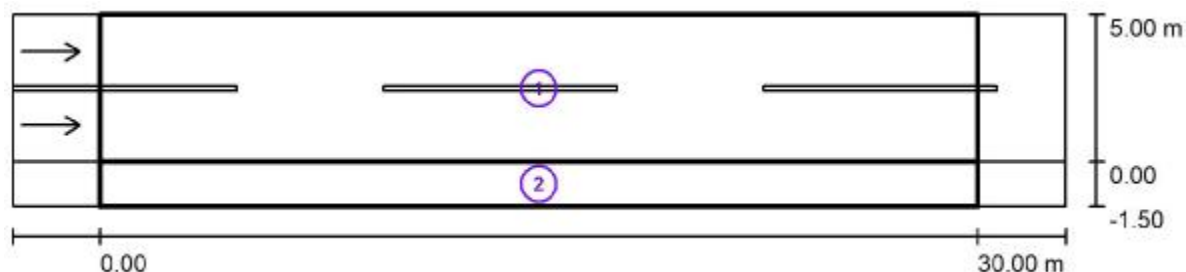
u 90°: 0.00 cd/klm

Vždy do všech směrů, které u použitelně nainstalovaného svítidla tvoří stanovený úhel se spodní vertikálou.

Uspřádání splňuje třídu intenzity osvětlení G4.

Uspřádání splňuje třídu indexu oslnění D.6.

ARETAX - LED s. r. o.

Štúrova 149
908 79 Borský Svätý JurZpracovatel Martin Tupík
Telefon +421 902 845 930
Fax
e-mail mtupik@aretax-led.sk**Cesta ME6 - 14W / Světelné technické výsledky**

Činitel údržby: 0.87

Měřítko 1:258

Soupis vyhodnocovacího pole

- 1 Vyhodnocovací pole Vozovka 1
 Délka: 30.000 m, Šířka: 5.000 m
 Rastr: 10 x 6 Body
 Příslušející silniční prvky: Vozovka 1.
 Povrch: R3, q0: 0.070
 Zvolená třída osvětlení: ME6

(Jsou splněny všechny fotometrické požadavky.)

Skutečné hodnoty podle výpočtu:
 Požadované hodnoty podle třídy:
 Splněno/nesplněno:

L_m [cd/m ²]	U0	UI	TI [%]	SR
0.35	0.46	0.66	9	0.58
≥ 0.30	≥ 0.35	≥ 0.40	≤ 15	/
✓	✓	✓	✓	✓





ARETAX - LED s. r. o.

Štúrova 149
908 79 Borský Svätý JurZpracovatel Martin Tupík
Telefon +421 902 845 930
Fax
e-mail mtupik@aretax-led.sk**Cesta ME6 - 14W / Světelné technické výsledky****Soupis vyhodnocovacího pole**

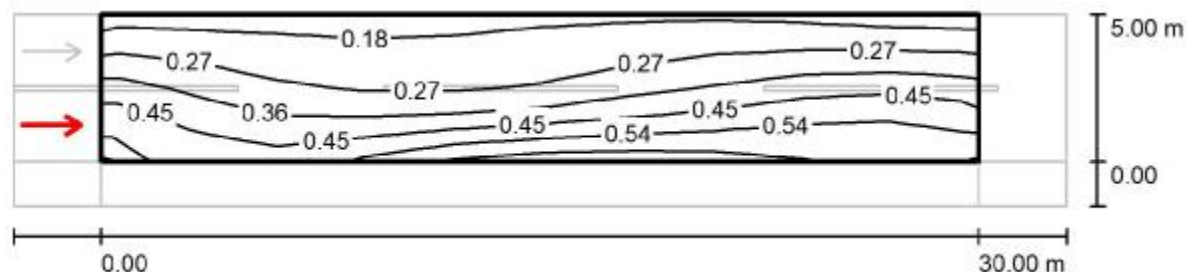
- 2 Vyhodnocovací pole Chodník 1
Délka: 30.000 m, Šířka: 1.500 m
Rastr: 10 x 3 Body
Příslušející silniční prvky: Chodník 1.
Zvolená třída osvětlení: S4

(Jsou splněny všechny fotometrické požadavky.)

Skutečné hodnoty podle výpočtu:
Požadované hodnoty podle třídy:
Splněno/nesplněno:

E_m [lx]	E_{min} [lx]
5.62	2.16
≥ 5.00	≥ 1.00
	

ARETAX - LED s. r. o.

Štúrova 149
908 79 Borský Svätý JurZpracovatel Martin Tupík
Telefon +421 902 845 930
Fax
e-mail mtupik@aretax-led.sk**Cesta ME6 - 14W / Vyhodnocovací pole Vozovka 1 / Pozorovatel 1 / Isolinie (L)**Hodnoty v Candela/m², Měřítko 1 : 258

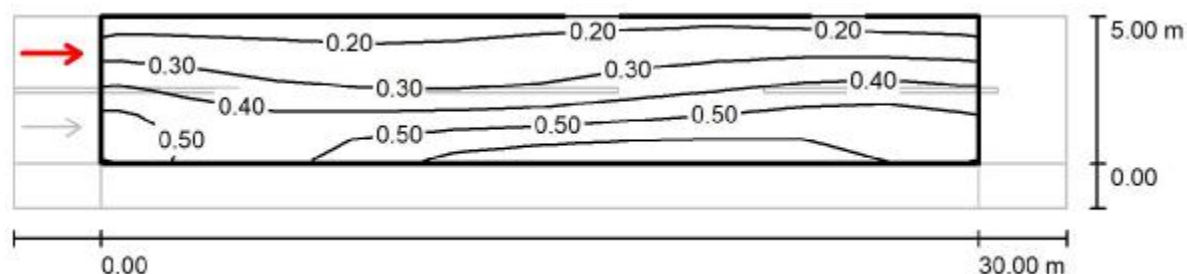
Rastr: 10 x 6 Body

Pozice pozorovatele: (-60.000 m, 1.250 m, 1.500 m)

Povrch: R3, q0: 0.070

	L_m [cd/m ²]	U0	UI	TI [%]
Skutečné hodnoty podle výpočtu:	0.35	0.46	0.66	9
Požadované hodnoty podle třídy ME6:	≥ 0.30	≥ 0.35	≥ 0.40	≤ 15
Splněno/nesplněno:	✓	✓	✓	✓

ARETAX - LED s. r. o.

Štúrova 149
908 79 Borský Svätý JurZpracovatel Martin Tupík
Telefon +421 902 845 930
Fax
e-mail mtupik@aretax-led.sk**Cesta ME6 - 14W / Vyhodnocovací pole Vozovka 1 / Pozorovatel 2 / Isolinie (L)**Hodnoty v Candela/m², Měřítko 1 : 258

Rastr: 10 x 6 Body

Pozice pozorovatele: (-60.000 m, 3.750 m, 1.500 m)

Povrch: R3, q0: 0.070

	L_m [cd/m ²]	U0	UI	TI [%]
Skutečné hodnoty podle výpočtu:	0.38	0.46	0.74	6
Požadované hodnoty podle třídy ME6:	≥ 0.30	≥ 0.35	≥ 0.40	≤ 15
Splněno/nesplněno:	✓	✓	✓	✓